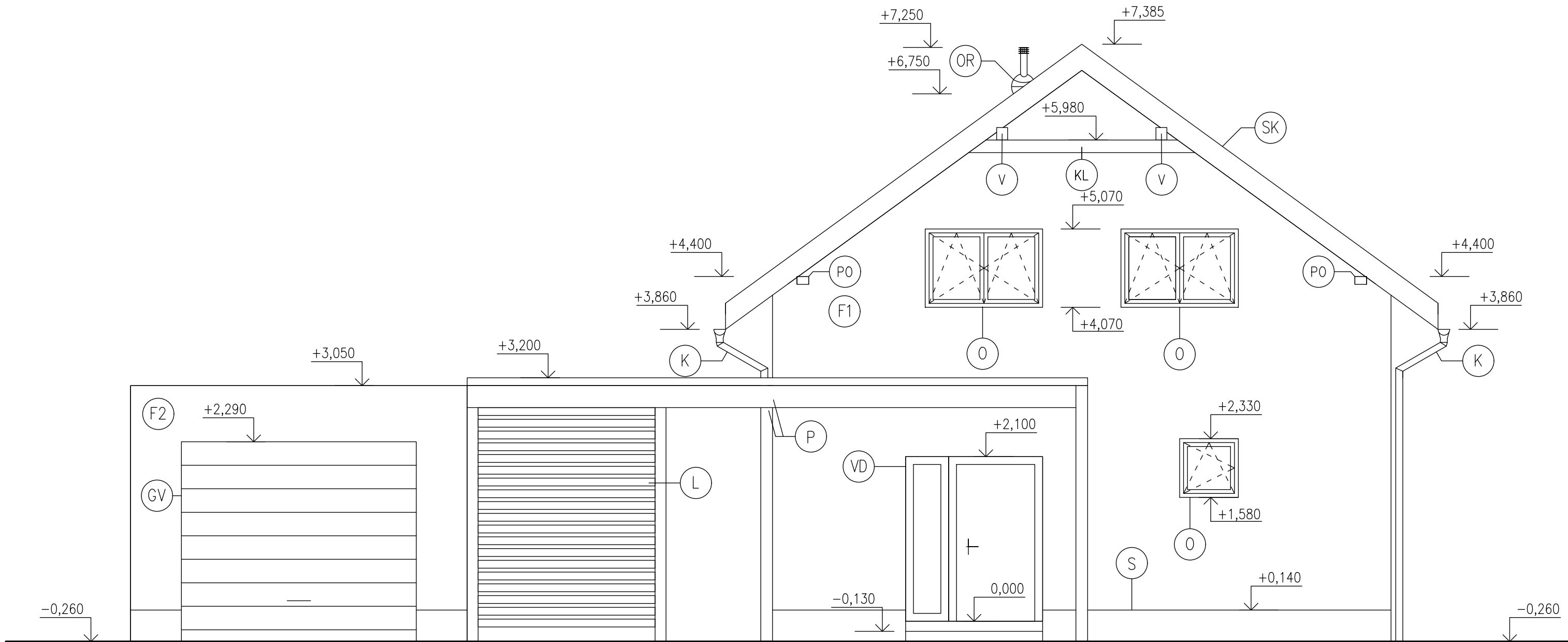
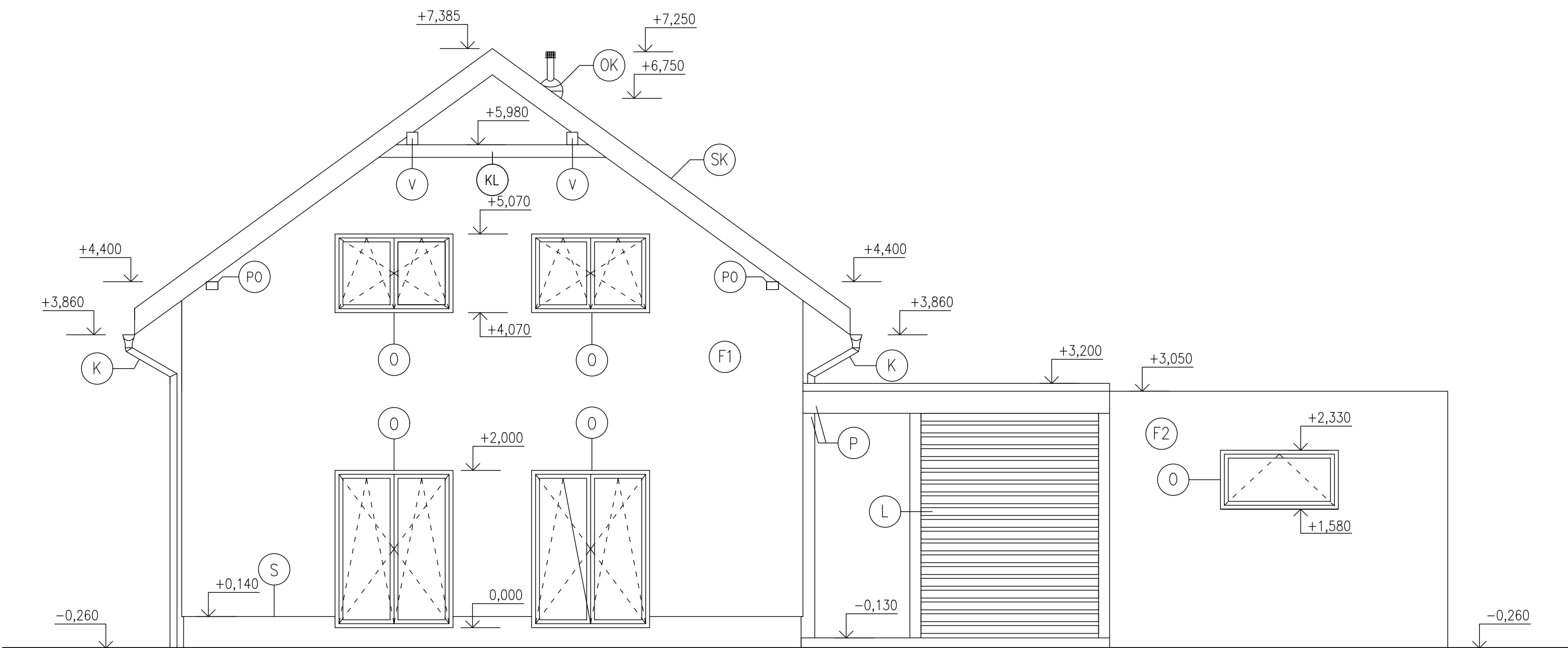


# VÝCHODNÝ POHLAD

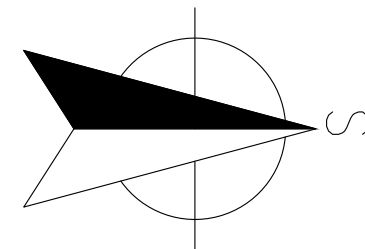


# ZÁPADNÝ POHLAD



## LEGENDA ZNAČIEK:

- (F1) TENKOVRSŤVÁ FASÁDNÁ SILIKÓNOVÁ OMIETKA, RAL 9001
- (F2) TENKOVRSŤVÁ FASÁDNÁ SILIKÓNOVÁ OMIETKA, RAL 8025
- (S) HYDROIZOLAČNÁ STERKA V MIESTE SOKLU, RAL 9001
- (SK) STREŠNÁ KRYTINA, KERAMICKÉ TAŠKY, RAL 9005
- (K) ZVOD DAŽDOVEJ VODY, TITANZINKOVÝ PLECH, RAL 9017
- (P) HLINIKOVÁ KONŠTRUKCIA PRISTREŠKU, RAL 9017
- (L) LAMELOVÝ DREVENÝ PANEL, RAL 8001
- (O) OKNO PLASTOVÉ S IZOLAČNÝM TROJSKLOM, RAL 9017
- (SO) STREŠNÉ OKNO PLASTOVÉ S IZOLAČNÝM TROJSKLOM, RAL 9017
- (VD) VCHODOVÉ DVERE PLASTOVÉ, SO ZASKLENÍM IZOLAČNÝM TROJSKLOM, RAL 9017
- (TD) TERASOVÉ DVERE PLASTOVÉ, SO ZASKLENÍM IZOLAČNÝM TROJSKLOM, RAL 9017
- (GV) GARÁŽOVÉ VRATA Z KOMPAKTNÝCH SENDVIČOVÝCH PANELOV, RAL 8025
- (OK) VENTILAČNÁ HLAVICA PRE ODPADOVÉ POTRUBIE DN 110, RAL 9005
- (OR) VENTILAČNÁ HLAVICA PRE PROTIRADÓNOVÉ POTRUBIE DN 110, RAL 9005
- (KL) KLIESTINA, FARBA OCHRANNÉHO LAKU RAL 9005
- (PO) POMŮRNICA, FARBA OCHRANNÉHO LAKU RAL 9005
- (V) VAZNICA, FARBA OCHRANNÉHO LAKU RAL 9005



0,000 = 183,240 m n.m., B.p.v. / SOUŘADNICOVÝ SYSTÉM S-JTSK

DRUH PRÁCE	BAKALÁŘSKÁ PRÁCE		<div>TFAST</div>		
VYPRACOVAL	Ing. Repčíková				
KONTROLOVAL	Ing. Sylva Bantová, Ph.D.	Ing. Jakub Vrána, Ph.D.			
STAVEBNÍK	Roman Marňák, SÍLY 1,ČIERNE 023 13				
MÍSTO STAVBY	VLASATICE				
NÁZEV STAVBY	RODINNÝ DŮM VE VLASATICÍCH				
	—				
STAVEBNÍ OBJEKT	RODINNÝ DOM			FORMÁT	8 A4
ČÁST	A.4 ARCHITEKTONICKO-STAVEBNÉ ŘEŠENÍ			DATUM	2024/2025
OBSAH:	VÝCHONÝ A ZÁPADNÝ POHLAD			STUPEŇ PD	DPS
				MÉRITKO	Č. VÝKRESU
				1:50	A.4.2